



Trainingsprogramm
Hier lernst du für deine Zukunft.

COREUM
AKADEMIE

**lernen,
trainieren,
austauschen.**

Liebe Leserin, lieber Leser,

es freut mich sehr, dass ich dir heute das Akademieprogramm für das Jahr 2024 vorstellen kann. Die Coreum Akademie ist eine einzigartige Bildungseinrichtung, die sich auf die Vermittlung von Fachwissen und Kompetenzen in der Bau-, Materialumschlag- und Recyclingbranche spezialisiert hat. Wir stehen täglich im Austausch mit unseren Gästen im Coreum und haben somit stets das Ohr am Geschehen und wissen, welchen Bedarf sie haben. Daraus haben wir ein vielfältiges Angebot an Trainings, Workshops, Seminaren und Zertifikatskursen für dich zusammengestellt. Diese werden von unseren qualifizierten Trainern und Anwendungsberatern durchgeführt – dabei handeln wir immer bedarfsgerecht und praxisnah.

Wir möchten dich dabei unterstützen, deine beruflichen Herausforderungen zu meistern, deine Potenziale zu entfalten und deine Karrierechancen zu verbessern.

Herzliche Grüße Merle-Johanna Brück & das gesamte Team der Coreum Akademie



Inhaltsverzeichnis

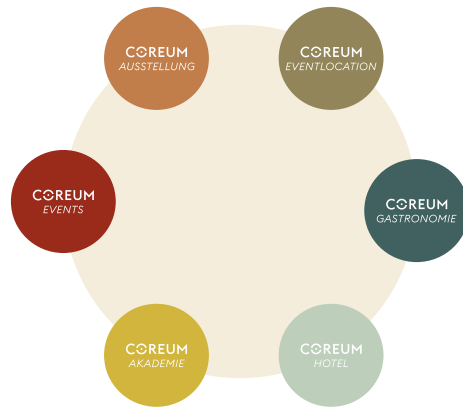
Vorwort	3		
Inhaltsverzeichnis	4		
Was ist das Coreum	8		
Coreum in Zahlen	10		
Training macht den Meister	12		
Das Drumherum macht den Unterschied	14		
Gut gestärkt durch deinen Trainingstag	16		
Schlafen, wo die Bagger schlummern	18		
Offene Trainings: Finde die richtige Weiterbildung für dich	20		
Kompaktmaschinen (GaLaBau)	22		
Tiefbau Ketten- & Mobilbagger	24		
Tiefbau Bodenaufbereitung	26		
Abbruch Kettenbagger	28		
Umschlag Lademaschine	30		
Umschlag Radlader	32		
Vermessung leicht gemacht: Der einfache Einstieg mit dem Roverstab	34		
Vermessung, jetzt erst richtig: Der Aufbaukurs	36		
iCON MC-1: Mit der Maschine auf die digitale Baustelle	38		
Hochvolt Qualifikation S und IS nach DGUV Information 209-093	40		
Auffrischung: Jährliche DGUV-Sicherheitsunterweisung	42		
Auffrischung: Befähigungsnachweis zum Führen von Baumaschinen	44		
Grundlagentraining Maschinenbedienung und -technik	46		
Elektrotechnik Grundlagen	48		
Hochvolt – Qualifikation 2S nach DGUV Information 209-093	50		
Hochvolt – Auffrischungstraining nach DGUV Information 209-093	52		
Kommunikation und Führung Grundlagen	54		
Stressmanagement Grundlagen	56		
Individualtraining: Was immer dein Herz begehrt	58		
Sicher unterwegs im innerbetrieblichen Transport – der Staplerschein	60		
Der richtige Umgang mit vollhydraulischen Schnellwechslern	61		
Sicher unterwegs nach DGUV	62		
Maschinensicherheit	63		
Verlängere den Lebenszyklus deiner Maschine – mit der richtigen Wartung und Pflege	64		
Tipps und Tricks für den täglichen Umgang mit deiner Maschine	65		
Die richtige Ladungssicherung – sicher unterwegs mit deiner Fracht	66		
Fit im Verkehr – die Straßenverkehrsordnung (StVO) richtig verstehen	67		
Effizientes Fahren – entdecke das Sparpotenzial für deine Umschlagmaschine	68		
Trainiert, geprüft, bestanden – dein Befähigungsnachweis	69		
Schlupf, Kette, Haken – die Maschine im Last-/Hebebetrieb	70		
Gib Gummi – Reifenkunde	71		
Von Ampere bis Volt – elektrotechnische Grundlagen für Wartungspersonal	74		
Unter Strom – bedienen von Hochvolt-Baumaschinen (Qualifikationsstufe S)	75		
Sicher im Umgang mit HV-Systemen – Fachkunde für Hochvolt-Baumaschinen (Qualifikationsstufe IS)	76		
Gelassen durch den Alltag – Stressmanagement Grundlagen	77		
Erfolgreich arbeiten, positiv denken – Denkstrukturen transformieren	78		
Effektive Entspannungstechniken für den Arbeitsalltag – praktische Stressbewältigung	79		
Sicherheit gewinnen – Umgang mit emotionalen Drucksituationen	80		
Starkes Auftreten für Maschinisten – selbstsicher und überzeugend kommunizieren	81		
Du bist okay, ich bin okay – effektiv bei Konflikten vermitteln	84		
Der Kunde ist König – Kunden verstehen und erfolgreich agieren	85		
Angstfrei im Fokus – selbstsicherheit als Führungskraft stärken	86		
Trainings als Teamevent nutzen und den Teamzusammenhalt stärken	88		
Ansprechpartner	90		

Coreum. Deine Welt der Möglichkeiten.



Was ist das Coreum

Im Coreum ist die Bau-, Materialumschlag- und Recyclingbranche zuhause – und du bist es auch. Teste Technik, veranstalte Events, stärke dich und übernachtete dort, wo die Bagger schlummern. Das Coreum ist Plattform, Showroom, Eventlocation für alle, die sich von großen Maschinen faszinieren lassen. Vielleicht ein bisschen mehr, aber auf gar keinen Fall weniger.



Coreum Ausstellung

Der Showroom. Entdecken, Erleben, Testen. Auf 80.000 m² eine ganze Welt an Innovationen erkunden.

Coreum Akademie

Das Trainingscenter. Für Profis, die immer besser werden wollen. Um neue Technologien zu beherrschen und Skills zu erweitern.

Coreum Events

Die Eventreihe für die Branche. Zum Sehen, Testen und Netzwerken. Inspiration wird hier zum Erlebnis.

Coreum Gastronomie

Die Abrundung. Lecker frühstücken, zu Mittag und zu Abend essen. Täglich frisch und mit regionalen Zutaten zubereitet.

Coreum Hotel

Das Hotel. Für unsere Coreum Gäste, Nachbarn und Geschäftsreisende. Ganz nah am Puls der Bau-, Materialumschlag- und Recyclingbranche.

Coreum Eventlocation

Das Raumangebot. Für 2 bis 850 Personen. Für deine eigenen großen und kleinen Events, für Produktpräsentationen und Tagungen.



Coreum in Zahlen

Das Coreum öffnete im Oktober 2018 seine Türen. Die Idee zum Coreum stammt jedoch bereits aus dem Jahr 2010 von Toni Kiesel – Initiator und Gründervater. Spruchreif wurde das Großprojekt dann 2012 und der Spatenstich erfolgte 2017. Zum damaligen Zeitpunkt hieß das Projekt noch „Kiesel Technik Welt“.

Ursprünglich sollte das Coreum als Aus- und Weiterbildung sowie Showroom für die Kiesel Group und seine Partner dienen. Durch viele Gespräche und Diskussionen mit Kunden, Geschäftspartnern, Lieferanten und Verbänden hat sich die Ursprungsidee immer weiterentwickelt und es wurde sich zum Ziel gesetzt, die Faszination Baumaschinen für alle erlebbar zu machen, persönlich und greifbar.

Heute sind wir eine Plattform mit über 55 Partnern, die ganzjährig und dauerhaft mit ihren über 100 Maschinen und 350 Anbaugeräten das Coreum bespielen.



120.000 m²

Gesamtfläche



10

Demobaustellen
zum Trainieren

2.072

Schulungsteilnehmer in 2022



129

Wohlfühlzimmer im Hotel

80.000 m²

Demofläche



> 1.320t

Gewicht aller Maschinen auf dem Gelände

5.500 m²

Indoorfläche für Schulungen, Tagungen und Events



Mehr als **55**

Partner präsentieren ihre Produkte



20.000

Coreum Besucher im Jahr 2022

16



Veranstaltungsräume, mit
Werkstätten und Indoor-Sandkasten

6.216

Tassen Kaffee wurden von
Akademie Teilnehmern getrunken



über **350**

Anbaugeräte auf dem Areal



Training macht den Meister

Die Coreum Akademie stärkt das Fachwissen von Profis aus den Branchen Bau-, Materialumschlag- und Recycling. Neueste Maschinenteknik, eine passgenaue Ausstattung der Trainingsräume und Werkstätten sowie realitätsnahe Demobaustellen erwarten dich. Wir bieten sowohl Trainings für Maschinisten, als auch für Techniker, Mechaniker und alle Bildungshungrigen an.

Wir unterscheiden nach „offenen Trainings“ und „Individualtrainings“. Zu den offenen Trainings kann sich jeder anmelden, der Bedarf hat. Individuelle Trainings werden auf die Anforderungen und Wünsche eines Unternehmens zugeschnitten und für deren Mitarbeiter durchgeführt.

Das haben wir für dich im Angebot:

Trainings für Anwendungstalente

Du willst deine Maschine besser im Griff haben? Die Sicherheit und Effizienz auf der Baustelle erhöhen? Dich mit der neuesten Vermessungstechnik vertraut machen? Mach dich fit für die Zukunft und suche dir dein passendes Anwendertraining heraus.

Trainings für Technikliebhaber

Antriebstechnik, Elektrik, Motor und Hydraulik. In unseren Techniker-Trainings schärfst du deine Diagnose- und Wartungsfähigkeiten. Mit deiner Expertise hältst du die Baustellen am Laufen.

Trainings für Bildungshungrige

In unseren Seminaren geben wir dir wertvolles Wissen an die Hand. Zum Beispiel, wie du besser kommunizierst, Konflikte löst oder Stresssituationen meisterst.



Das Drumherum macht den Unterschied

Zielgerichtete Trainingsinhalte und top ausgebildete Trainer sind das Eine, die passgenaue Umgebung das Andere. Bei uns gibt es alles, um effektiv zu lernen und zu üben – und es sich nach einem anstrengenden Trainingstag gut gehen zu lassen.

Die passende Trainingsumgebung für dich:

- > Moderner Maschinenpark
- > Realitätsnahe Trainingsbedingungen
- > Trainer mit jahrelanger Praxiserfahrung
- > Top ausgestattete Schulungsräume
- > Wetterunabhängig
- > Zentral in Deutschland gelegen
- > Kostenlose Parkplätze
- > Gut mit öffentlichen Verkehrsmitteln erreichbar

Zeit zum Austauschen, Genießen oder Relaxen

Während deines Trainings wirst du bei uns rundum versorgt. Tagsüber gibt es Verpflegung aus dem hauseigenen Restaurant. Abends wird gemeinsam gegrillt*. Du übernachtet im Coreum Hotel, das nur einen Steinwurf entfernt ist. Mit deinen Trainingskollegen kannst du dich während der Pausenzeiten oder am Abend bei einem kühlen Drink an der Hotelbar austauschen, in der Lounge oder dem Garten relaxen und den Tag Revue passieren lassen.

* Bitte beachte das jeweils gebuchte Verpflegungspaket.



Erlebe die Action. Coreum Praxistage 11.10. – 13.10.24

Drei Tage lang werden dir auf 80.000 m² Außengelände von über 55 Ausstellern Maschinen, Anbaugeräte, digitale Lösungen und Produkte rund um die Baustelle präsentiert. Freue dich auf 10 realitätsnahe Demobaustellen für die Bereiche Bau, Recycling, Abbruch und Gewinnung.

Infos: coreum.de/praxistage



Veranstaltungsort:

Coreum GmbH, Helmut-Kiesel-Str. 2, 64589 Stockstadt / Rhein

COREUM
EVENTS

Gut gestärkt durch deinen Trainingstag

Wer viel arbeitet, will gut essen. Bei uns wirst du den Tag über rundum versorgt. Das Catering wird im hauseigenen Coreum Restaurant zubereitet, aus besten regionalen und saisonalen Zutaten. Für jedes Training gibt es ein entsprechendes Verpflegungspaket, das im Preis mit inbegriffen ist.

Verpflegungspaket 1:

- > Vormittags: Reichhaltig belegte Brötchen, frische Brezeln oder ein Obstkorb
- > Mittags: Täglich frisch zubereitetes 3-Gang-Mittagsmenü – traditionell oder vegetarisch – im hauseigenen Restaurant
- > Auswahl aus Softgetränken und Kaffees

Verpflegungspaket 2:

- > Mittags: Täglich frisch zubereitetes 3-Gang-Mittagsmenü – traditionell oder vegetarisch – im hauseigenen Restaurant
- > Nachmittags: Süße Pause
- > Auswahl aus Softgetränken und Kaffees

Verpflegungspaket 3:

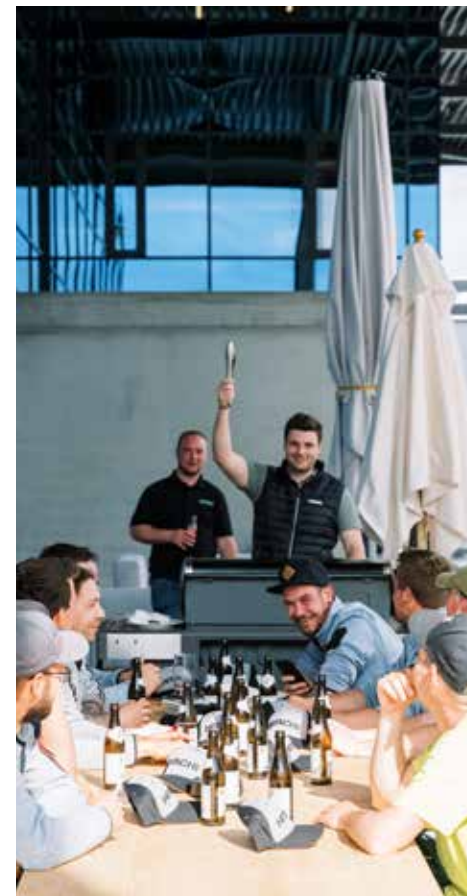
- > Vormittags: Reichhaltig belegte Brötchen, frische Brezeln oder ein Obstkorb
- > Mittags: Täglich frisch zubereitetes 3-Gang-Mittagsmenü – traditionell oder vegetarisch – im hauseigenen Restaurant
- > Nachmittags: Süße Pause
- > Auswahl aus Softgetränken und Kaffees

Verpflegungspaket 4:

- > Verpflegung während der Trainingstage gemäß Paket 1/2/3 je nach Trainingszeiten
- > Leckerer Grillabend an einem Abend

Verpflegungspaket 5:

- > Mittags: Täglich frisch zubereitetes 3-Gang-Mittagsmenü – traditionell oder vegetarisch – im hauseigenen Restaurant
- > Auswahl aus Softgetränken und Kaffees



Schlafen, wo die Bagger schlummern

Bei der Buchung deines Trainings kannst du immer direkt die Hotelübernachtung im Coreum Hotel hinzubuchen.* Je nach Trainingsdauer und deiner Anfahrsstrecke kannst du zwischen verschiedenen Optionen wählen.

Du hast dich für die Übernachtung entschieden? Prima! Freu dich auf das gemütliche Comfort Zimmer, ein reichhaltiges Frühstück, eine Runde Dart oder Billard und wenn du nach einem anstrengenden Tag noch Power hast, schau in unserem Fitnessraum vorbei.

* Je nach Verfügbarkeit. Alternativ sorgen wir für deine Unterbringung in einem vergleichbaren Hotel in der Nähe.



Offene Trainings: Finde die richtige Weiterbildung für dich

Bei unseren „offenen Trainings“ kommen Teilnehmer aus verschiedensten Firmen zusammen. Wir bieten Weiterbildungen zu unterschiedlichen Themen für Maschinisten, Mechaniker, Servicetechniker, Bauarbeiter, Poliere und alle Bildungshungrigen. Du suchst dir dein gewünschtes Training heraus, den passenden Termin und meldest dich direkt online über unsere Website an. Einige unserer Weiterbildungen werden auch als Online-Trainings angeboten. Den entsprechenden Hinweis findest du bei der Beschreibung.

Alle Präsenztrainings kannst du mit oder ohne Übernachtung bei Verfügbarkeit in unserem Coreum Hotel buchen. Kleiner Tipp: den direkten Link zur Anmeldung gibt es über einen QR-Code auf der jeweiligen Trainingsseite. Angemeldet? Alles, was du dann noch tun musst, ist zu uns zu kommen. Um den Rest kümmern wir uns.



Kompaktmaschinen (GaLaBau)

Präzision im Garten- und Landschaftsbau

Anbauverdichter, Grabenräumlöffel und Planierbalken sind keine Fremdwörter für dich. Dann bist du in unserem GaLaBau-Bereich genau richtig. In unserem Training frischst du dein Wissen im Umgang mit Kompaktbagger und Kompaktradlader und deren Anbaugeräten auf.

Zielgruppe: Baustellenmitarbeiter, Maschinisten, Mitarbeiter von Bauhöfen

Eingesetzte Maschinen & Technik: Kettenbagger von 2,5-8 Tonnen, Radlader bis 5 Tonnen, verschiedene Anbaugeräte wie Anbauverdichter, Fräse, Greifer, uvm.

Voraussetzungen: Mindestalter 18 Jahre, 1 Jahr Fahrerfahrung, körperliche und geistige Eignung zum Führen von Erdbaumaschinen

Teilnehmer: 8-12

Trainer: Je ein Trainer und Anwendungsberater mit langjähriger Praxiserfahrung

Theorie & Praxis:

- > Unfallverhütung und Richtlinien gemäß DGUV
- > Maschinenkunde und -bedienung
- > Prozessorientierter Einsatz von Schnellwechsler und Anbaugeräten
- > Wartung und Pflege von Maschinen und Technik
- > Effiziente Arbeitsweise

Prüfung:

- > Schriftliche Theorieprüfung Multiple Choice (in verschiedenen Sprachen verfügbar)
- > Praxisprüfung auf den geschulten Maschinen
- > Befähigungsnachweis nach bestandener Prüfung

Trainingspaket:

- > Begleitende Trainingsunterlagen
- > Verpflegungspaket 4
- > Hotelübernachtung optional buchbar

Dauer: 3 Tage / Preis: 1.549,- €



Tiefbau Ketten- & Mobilbagger

Der Weg zum Ziel

Baugruben ausheben, Schächte setzen oder Rohre verlegen sind dein tägliches Brot? Dann befindest du dich genau richtig in der Tiefbau-Schulung. In Theorie und Praxis werden dir der richtige Maschinenumgang, Wartung sowie Tipps und Tricks gezeigt.

Zielgruppe: Baustellenmitarbeiter, Maschinisten

Eingesetzte Maschinen & Technik: Kettenbagger bis 25 Tonnen, Mobilbagger bis 24 Tonnen, verschiedene Anbaugeräte wie Tiltrotator, Planierbalken, Schnellwechsler, uvm.

Voraussetzungen: Mindestalter 18 Jahre, 1 Jahr Fahrerfahrung, körperliche und geistige Eignung zum Führen von Erdbaumaschinen

Teilnehmer: 8-12

Trainer: Je ein Trainer und Anwendungsberater mit langjähriger Praxiserfahrung

Theorie & Praxis:

- > Unfallverhütung und Richtlinien gemäß DGUV
- > Maschinenkunde und -bedienung
- > Prozessorientierter Einsatz von Schnellwechsler und Anbaugeräten
- > Wartung und Pflege von Maschinen und Technik
- > Effiziente Arbeitsweise

Prüfung:

- > Schriftliche Theorieprüfung Multiple Choice (in verschiedenen Sprachen verfügbar)
- > Praxisprüfung auf den geschulten Maschinen
- > Befähigungsnachweis nach bestandener Prüfung

Trainingspaket:

- > Begleitende Trainingsunterlagen
- > Verpflegungspaket 4
- > Hotelübernachtung optional buchbar

Dauer: 3 Tage / Preis: 1.549,- €



Tiefbau Bodenaufbereitung

Wertvolles erhalten

Du findest auch: Der Boden ist das Fundament, auf dem alles errichtet wird. Gerade im Straßen- und Tiefbau ist eine optimale Vor- und Aufbereitung des Bodens wichtig. Dies spart zudem Zeit und Geld, da das vorhandene Material wiederverwendet wird und nicht neu und teuer eingekauft werden muss. Lerne, wie du mit verschiedenen Anbaugeräten und Mess-techniken den Boden richtig und effizient aufarbeitest.

Zielgruppe: Baustellenmitarbeiter, Maschinisten, Poliere, Bauleiter, Bauingenieure

Teilnehmer: 8-10

Trainer: Je ein Trainer und Anwendungsberater mit langjähriger Praxiserfahrung

Theorie & Praxis:

- > Bodenkunde
- > Rechtliche Hinweise und Grundlagen
- > Grundlagen Anbaugeräteumgang
- > Effiziente Grabenherstellung sowie Profilierungsarbeiten
- > Korrekte Bodenaufbereitung
- > Richtig verfüllen: einsieben - verdichten - kontrollieren

Trainingspaket

- > Begleitende Trainingsunterlagen
- > Verpflegungspaket 1
- > Hotelübernachtung optional buchbar

Dauer: 1 Tag / Preis: 549,- €



Abbruch Kettenbagger

Präzision im Rückbau

Du gehörst zu den ganz schweren Jungs? Keine Maschine ist zu groß für dich? Kein Bauwerk, das nicht vor dir in die Knie geht? Klasse! Doch auch hier heißt es, mit der Zeit zu gehen und immer auf dem neusten Stand der Abbruchtechnik zu sein.

Zielgruppe: Baustellenmitarbeiter, Maschinisten

Eingesetzte Maschinen & Technik: (High reach) Abbruchbagger, 30 Tonnen Raupenbagger mit verschiedenen Abbruchausrüstungen wie Primär und Sekundärzangen, Greifer, Brecherschaufel, Siebschaufeln, uvm.

Voraussetzungen: Mindestalter 18 Jahre, 1 Jahr Fahrerfahrung, körperliche und geistige Eignung zum Führen von Erdbaumaschinen.

Teilnehmer: 8-12

Trainer: Je ein Trainer und Anwendungsberater mit langjähriger Praxiserfahrung

Theorie & Praxis:

- > Unfallverhütung und Richtlinien gemäß DGUV
- > Maschinenkunde und -bedienung
- > Prozessorientierter Einsatz von Schnellwechsler und Anbaugeräten
- > Wartung und Pflege von Maschinen und Technik
- > Effiziente Arbeitsweise
- > Standsicherheit und Kippgrenzen lernen

Prüfung:

- > Schriftliche Theorieprüfung Multiple Choice (in verschiedenen Sprachen verfügbar)
- > Praxisprüfung auf den geschulten Maschinen
- > Befähigungsnachweis nach bestandener Prüfung

Trainingspaket:

- > Begleitende Trainingsunterlagen
- > Verpflegungspaket 4
- > Hotelübernachtung optional buchbar

Dauer: 2 Tage / Preis: 1.149,- €



Umschlag Lademaschine

Verladen mit Effizienz

Das Umschlagen von Rohstoffen ist dein Ding? Kein Schrotberg kann es mit dir und deinen Maschinen aufnehmen? Kein Frachtschiff ist zu groß? Dann bist du in unserer Demobaustelle Umschlag richtig gut aufgehoben.

Zielgruppe: Baustellenmitarbeiter, Maschinisten

Eingesetzte Maschinen & Technik: Lademaschinen von 20 bis 35 Tonnen, Maschine mit Ladestiel und Anbaugeräten wie Zwei- oder Mehrschalengreifer, Mehrzweckstiel mit Sortiergreifer, uvm.

Voraussetzungen: Mindestalter 18 Jahre, 1 Jahr Fahrerfahrung, körperliche und geistige Eignung zum Führen von Erdbaumaschinen.

Teilnehmer: 8-12

Trainer: Je ein Trainer und Anwendungsberater mit langjähriger Praxiserfahrung

Theorie & Praxis:

- > Unfallverhütung und Richtlinien gemäß DGUV
- > Maschinenkunde und -bedienung
- > Prozessorientierter Einsatz von Schnellwechsler und Anbaugeräten
- > Wartung und Pflege von Maschinen und Technik
- > Effiziente Arbeitsweise

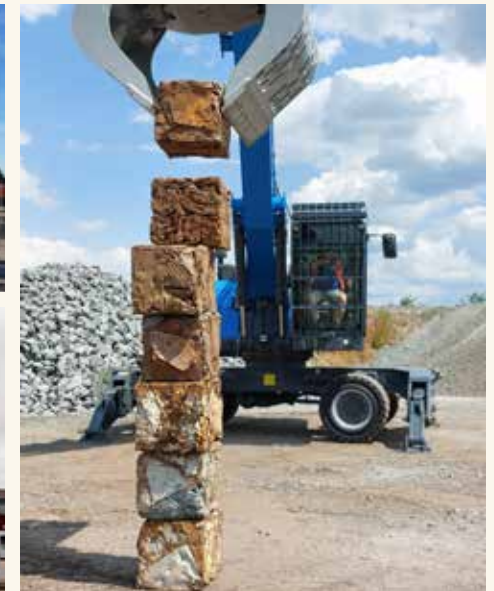
Prüfung:

- > Schriftliche Theorieprüfung Multiple Choice (in verschiedenen Sprachen verfügbar)
- > Praxisprüfung auf den geschulten Maschinen
- > Befähigungsnachweis nach bestandener Prüfung

Trainingspaket:

- > Begleitende Trainingsunterlagen
- > Verpflegungspaket 4
- > Hotelübernachtung optional buchbar

Dauer: 3 Tage / Preis: 1.549,- €



Anmeldung: coreum.de/akademie/oa-ul



Umschlag Radlader

Der Schieber auf dem Gelände

Wo du bist, ist Ordnung. Kein Schrott, der auf deiner Baustelle nicht verladen oder verräumt wird und kein LKW ist zu groß. Doch du möchtest schneller und effizienter werden? Oder den Umgang mit neuen Techniken erlernen? Melde dich zu unserer Schulung an, erlerne eine wirtschaftliche Arbeitsweise und lass dir die neusten Maschinen und Techniken von uns zeigen.

Zielgruppe: Baustellenmitarbeiter, Maschinisten

Eingesetzte Maschinen & Technik: Radlader 12-15 Tonnen

Voraussetzungen: Mindestalter 18 Jahre, 1 Jahr Fahrerfahrung, körperliche und geistige Eignung zum Führen von Erdbaumaschinen.

Teilnehmer: 8-12

Trainer: Je ein Trainer und Anwendungsberater mit langjähriger Praxiserfahrung

Theorie & Praxis:

- > Unfallverhütung und Richtlinien gemäß DGUV
- > Maschinenkunde und -bedienung
- > Prozessorientierter Einsatz
- > Wartung und Pflege von Maschinen und Technik
- > Effiziente Arbeitsweise

Prüfung:

- > Schriftliche Theorieprüfung Multiple Choice (in verschiedenen Sprachen verfügbar)
- > Praxisprüfung auf den geschulten Maschinen
- > Befähigungsnachweis nach bestandener Prüfung

Trainingspaket:

- > Begleitende Trainingsunterlagen
- > Verpflegungspaket 4
- > Hotelübernachtung optional buchbar

Dauer: 3 Tage / Preis: 1.549,- €



Vermessung leicht gemacht: Der einfache Einstieg mit dem Roverstab

Wenn ein Zollstock alleine nicht ausreicht

Du hast dich schon immer gefragt, wie sich die digitalen Projektdaten einfach auf die Baustelle übertragen lassen und dann auch Messdaten wieder zurück ins Büro kommen? Du möchtest wissen, wie du mit Hilfe eines Satelliten Punkte und Linien abstecken oder erfassen kannst? Flächen- und Volumenberechnungen würden dir bei der Abrechnung helfen? Dann lass dir von uns zeigen, wie du den Roverstab einsetzen kannst und lerne viel Interessantes rund um die Themen Vermessung und digitale Baustelle.

Zielgruppe: Vermesser, Poliere, Bauleiter, Abrechner und interessierte Anwender

Voraussetzungen: Nach Möglichkeit eigenes Equipment und Spaß am Thema

Teilnehmer: 3-8

Trainer: Durchgeführt von unserem Coreum-Partner Makineo

Theorie & Praxis:

- > Grundlagen zur Bauvermessung
- > Allgemeine Grundlagen zum Arbeiten mit GNSS-Instrumenten
- > Instrumentenkunde und Einsatzmöglichkeiten
- > Grundlagen zum Bedienkonzept und dessen Oberfläche
- > Einfaches Datenmanagement inkl. Projekt- und Jobverwaltung
- > Grundlegende Funktionen und Apps für die tägliche Baustellenroutine
- > Tipps und Tricks
- > Grundbedienung Leica iCon Site / Leica GNSS Roverstab
- > Praktische Übungen im Außengelände

Trainingspaket:

- > Begleitende Unterlagen
- > Verpflegungspaket 5
- > Teilnahmebestätigung
- > Hotelübernachtung optional buchbar

Dauer: 1 Tag / Preis: 290,- €



Anmeldung: coreum.de/akademie/om-vb



Vermessung, jetzt erst richtig: Der Aufbaukurs

Du bringst die Baustelle auf den Punkt

Die Grundlagen sitzen und nun willst du wissen, was noch so alles an Möglichkeiten in deinem Roverstab steckt? Was können die Apps im Detail und wie erstellst du professionelle Berichte zur Weitergabe? Wie lassen sich einfache Konstruktionen ergänzen und andere Mehrwerte erzielen? Lass dir von uns zeigen, wie dein Roverstab noch besser und effektiver eingesetzt werden kann und werde noch sicherer im Umgang mit diesem hilfreichen Instrument.

Zielgruppe: Vermesser, Poliere, Bauleiter, Abrechner und interessierte Anwender

Voraussetzungen: Eigenes Equipment und sicher in den Basics

Teilnehmer: 3-6

Trainer: Durchgeführt von unserem Coreum-Partner Makineo

Theorie & Praxis:

- > Erstellung und Verwaltung von Geräteprofilen
- > Ergänzung bzw. Konstruktion von zusätzlichen Projekt- und Hilfsdaten
- > Erweiterter Import und Export von Projektdaten
- > Erstellung und Berechnung von Flächen und Volumen
- > Ausgabe von Berichten im Firmendesign
- > Erweiterte Funktionen der Werkzeugkästen in den Apps
- > Tipps und Tricks
- > Praktische Übungen in Anlehnung an anwenderspezifische Arbeitsabläufe
- > Bedienung Leica iCON Site/Leica GNSS Roverstab

Trainingspaket:

- > Begleitende Unterlagen
- > Verpflegungspaket 5
- > Teilnahmebestätigung
- > Hotelübernachtung optional buchbar

Dauer: 1 Tag / Preis: 390,- €



Anmeldung: coreum.de/akademie/om-va



iCON MC-1: Mit der Maschine auf die digitale Baustelle

Digitalisierung macht dir die Arbeit zum Kinderspiel

Du gehst mit der Zeit und willst deine Maschine zum ultimativen Werkzeug und Alleskönner auf der Baustelle machen? Du bist interessiert am Umgang mit digitalen Projektdaten und den Einsatzmöglichkeiten von modernen Assistenz- und Steuerungssystemen auf Baumaschinen im Erd- und Straßenbau? Wir machen dich fit für den Umgang deinem Maschinensteuerungssystem und vermitteln dabei vieles Interessante und Hilfreiche rund um das Thema digitale Baustelle.

Zielgruppe: Maschinenführer und interessierte Anwender

Voraussetzungen: Interesse und Spaß am Thema, Mindestalter 18 Jahre, Grunderfahrung und sowohl körperliche als auch geistige Eignung zur Führung von Erdbaumaschinen

Teilnehmer: 2-4

Trainer: Durchgeführt von unserem Coreum-Partner Makineo

Theorie & Praxis:

- > Allgemeine Grundlagen zum Arbeiten mit Maschinensteuerungs- und Assistenzsystemen
- > Grundlagen zum Arbeiten mit GNSS- und TPS-Instrumenten
- > Systemübersicht und Einsatzmöglichkeiten
- > Grundlagen zum Bedienkonzept Leica iCON MC-1 und dessen Oberfläche
- > Datenmanagement inkl. Projekt- und Jobverwaltung
- > Anlegen und Nachkalibrieren von Anbauwerkzeugen
- > Grundlegende Funktionen und Anwendungen für die tägliche Baustellenroutine
- > Tipps und Tricks
- > Bedienung Leica MC-1 bzgl. verschiedener Arbeitsabläufe
- > Systemkontrolle und Löffelkalibrierung
- > Praktische Übungen 2D/3D im Außengelände

Trainingspaket:

- > Begleitende Unterlagen
- > Verpflegungspaket 5
- > Teilnahmebestätigung

Dauer: 1 Tag / Preis: 590,- €



Hochvolt Qualifikation S und 1S nach DGUV Information 209-093

Deine Maschine läuft mit Strom

Ein Führer einer elektrisch angetriebenen Baumaschine muss wissen, welche Gefahren von einem Hochvolt System ausgehen können. Die aktuellen rechtlichen Rahmenbedingungen soll der Führer einer Hochvoltmaschine kennen. Gefahren müssen erkannt werden, bevor ein Schadensereignis eintritt. In einer Notsituation muss der Fahrzeugführer überlegt handeln und für Kollegen sowie Rettungskräfte kompetenter Ansprechpartner sein. Lerne die verschiedenen Elektrobauteile kennen und verstehe, wie sie arbeiten. Führe einfache Wartungsarbeiten eigenständig durch. Nach dem Lehrgang bist du eine fachkundig unterwiesene Person.

Zielgruppe: Maschinenführer und Fuhrparkbetreuer

Voraussetzungen: Mindestalter 18 Jahre, stabile Internetverbindung und Kamera für Online-Training

Teilnehmer: 5-20

Trainer: 1 Elektromeister

Inhalte:

- > Qualifikationsstufen Hochvolt KFZ
- > Bedienen von elektrisch betriebenen Baumaschinen
- > Durchführen allgemeiner Tätigkeiten an der HV-Maschine
- > Unzulässige Arbeiten an der HV-Maschine
- > Kennen der HV-Komponenten
- > Batterieschonendes Arbeiten
- > Gefahren erkennen und Handeln
- > Handlungsanweisung für den Notfall

Trainingspaket: Teilnahmebescheinigung

Dauer: 4 Stunden / Preis: 149,- €

Durchführung
nur Online



Anmeldung: coreum.de/akademie/oe-q1

Auffrischung: Jährliche DGUV-Sicherheitsunterweisung

Die Pflicht ruft

Es steht die jährliche Sicherheitsunterweisung der DGUV Richtlinien an? Wir frischen dein Wissen in vier Stunden anhand aktueller Beispiele wieder auf.

Zielgruppe: Baustellenmitarbeiter, Maschinisten

Voraussetzungen: Mindestalter 18 Jahre, körperliche und geistige Eignung zum Führen von Erdbaumaschinen, bereits ausgestellte DGUV-Sicherheitsunterweisung der Coreum Akademie, stabile Internetverbindung und Kamera für Online-Training

Teilnehmer: 8-12 Präsenz, 5-20 Online

Trainer: 1 Trainer mit langjähriger Praxiserfahrung

Theorie & Praxis:

- > Sicherheitsunterweisung nach DGUV – BG-R 100-500
- > Auszüge Maschinensicherheit nach Herstellervorgabe CE
- > Auszüge Wartung und Pflege
- > Täglicher Rundgang Arbeitsroutinen und Techniken

Trainingspaket:

- > Begleitende Trainingsunterlagen
- > Verpflegungspaket 1 oder 2
- > Hotelübernachtung optional buchbar

Durchführung
auch online
möglich

Dauer: 4 Stunden / Preis Präsenz: 199,- € / Preis Online: 149,- €



Anmeldung: coreum.de/akademie/oa-jd



Auffrischung: Befähigungsnachweis zum Führen von Baumaschinen

Es wird wieder Zeit

Es steht die jährliche Unterweisung der DGUV Richtlinien für das Führen von Baumaschinen an? Wir frischen dein Wissen in vier Stunden anhand aktueller Beispiele wieder auf.

Zielgruppe: Baustellenmitarbeiter, Maschinisten

Eingesetzte Maschinen & Technik: Maschinen nach vorliegendem Befähigungsnachweis

Voraussetzungen: Befähigungsnachweis ausgestellt von der Coreum Akademie

Teilnehmer: 8-10

Trainer: 1 Trainer mit langjähriger Praxiserfahrung

Theorie & Praxis:

- > Sicherheitsunterweisung nach DGUV – BG-R100-500
- > Auszüge Wartung und Pflege
- > Täglicher Rundgang
- > Ladungssicherung
- > Schadensvermeidung
- > Täglicher Rundgang
- > Maschinen drucklos schalten
- > Schnellwechsel von Anbaugeräten

Trainingspaket:

- > Begleitende Trainingsunterlagen
- > Verpflegungspaket 3
- > Hotelübernachtung optional buchbar

Dauer: 1 Tag / Preis: 549,- €



Anmeldung: coreum.de/akademie/om-jb



Grundlagentraining Maschinenbedienung und -technik

Deine Maschinen sind dir heilig

Lerne deine Maschinen neu kennen. Verstehe, wie sie arbeiten und wie das Zusammenspiel verschiedener Technikkomponenten funktioniert. Vermeide Fehler, die bei der Wartung auftreten können und lerne, kleinere Instandhaltungsarbeiten selbst durchzuführen.

Zielgruppe: Fuhr- und Maschinenparkverantwortliche, Werkstattpersonal, Mitarbeiter maschinentechnischer Abteilungen

Voraussetzungen: Mindestalter 18 Jahre

Teilnehmer: 8-12

Theorie & Praxis:

- > Unfallverhütung und Richtlinien nach DGUV
- > Maschinenkunde
- > Wartung und Pflege
- > Instandhaltung
- > Kennenlernen diverser Anbaugeräte
- > Schnellwechsler
- > Praktische Einweisung zur Durchführung von Funktionstest
- > Wirtschaftliche Arbeitsweise durch frühzeitige Erkennung von Verschleiß

Trainingspaket:

- > Begleitende Unterlagen
- > Verpflegungspaket 4
- > Teilnahmebescheinigung
- > Hotelübernachtung optional zubuchbar



Elektrotechnik Grundlagen

In Sachen Strom bist du schwer auf Draht

Eine Baumaschine ist ein komplexes elektronisches System. Lerne die Elektrokomponenten kennen. Verstehe, wie sie arbeiten und führe kleinere Reparaturen eigenständig durch. Nach der Schulung wird dir die Teilnahme an einem Grundlagentraining Elektrotechnik über 40 Unterrichtseinheiten bestätigt und du bist eine fachkundig unterwiesene Person der Stufe 1S.

Zielgruppe: Techniker ohne elektrotechnische Vorkenntnisse

Voraussetzungen: Mindestalter 18 Jahre

Teilnehmer: 8-12

Trainer: 1 Elektromeister

Theorie & Praxis:

- > Aktuelle Richtlinien
- > Elektrotechnische Grundlagen
- > Messen elektrischer Größen
- > Lesen von Schaltplänen
- > Handlungsanweisung für den Notfall
- > Arbeitsweise von Bus- und Hochvolt-Systemen
- > Einweisung in unterschiedliche Maschinen
- > Arbeitsroutinen und Techniken
- > Was tun im Notfall

Trainingspaket:

- > Begleitende Unterlagen
- > Verpflegungspaket 4
- > Teilnahmebescheinigung
- > 1S-Qualifikation
- > Hotelübernachtung optional zubuchbar

Dauer: 5 Tage / Preis: 1.999,- €



Anmeldung: [coreum.de/akademie/oe-et](https://www.coreum.de/akademie/oe-et)



Hochvolt – Qualifikation 2S nach DGUV Information 209-093

Mit Strom kennst du Dich aus

Als Techniker hast du schon Erfahrung im Bereich Elektrotechnik gesammelt. Die Hochvoltmaschine ist allerdings ein neues Arbeitsgebiet für dich. Mit der Qualifikation 2S kannst du am Niederspannungssystem arbeiten. Es ist dir möglich, einen geeigneten Arbeitsplatz und Arbeitsablauf einzurichten. Du kennst die Gefahren der Hochvolt-Komponenten und kannst Spannungsfreiheit feststellen und sicher an der spannungsfreien Maschine arbeiten.

Nach dem Lehrgang bist du eine fachkundige Person für Arbeiten am Hochvolt-System im spannungsfreien Zustand.

Zielgruppe: Techniker mit Qualifizierungsstufe S1 und mindestens 40 nachweisbaren Unterrichtseinheiten Grundlagen Elektrotechnik (siehe Kurs OE-ET)

Voraussetzungen: Mindestalter 18 Jahre, Erste Hilfe Ausbildung

Teilnehmer: 8-12

Trainer: 1 Elektromeister

Theorie & Praxis:

- > Fach- und Führungsverantwortung
- > Elektrische Gefahren an der Hochvolt-Maschine
- > Arbeitsorganisation
- > Hochvolt-Fahrzeugtechnik
- > Schutzmaßnahmen
- > Anwenden der Sicherheitsregeln
- > Handlungsanweisung für den Notfall

Trainingspaket:

- > Begleitende Unterlagen
- > Verpflegungspaket 4
- > Teilnahmebescheinigung
- > 2S-Qualifikation

Dauer: 5 Tage / Preis: 1.999,- €



Anmeldung: coreum.de/akademie/oe-q2

Hochvolt – Auffrischungstraining nach DGUV Information 209-093

In Sachen Strom macht dir keiner etwas vor

Du bist schon lange als fachkundige Person an einer Hochvolt-Maschine tätig? In deinem Aufgabengebiet bist du der Fachmann? Dann tritt dich zum Erfahrungsaustausch im Coreum. Lerne neue Vorschriften kennen und lerne aus den Erfahrungen deiner Kollegen.

Zielgruppe: Techniker mit 2S oder 3S Erfahrung

Voraussetzungen: 2S oder 3S Qualifikation

Teilnehmer: 5-20

Theorie & Praxis:

- > Auffrischung rechtliche Rahmenbedingungen
- > Neue Techniken
- > Erfahrungsaustausch (aus Fehlern lernen)
- > Aufbau von Hochvolt-Energiespeichern
- > Optional: Mentale Kompetenz für Arbeiten am Hochvolt-System

Trainingspaket:

- > Begleitende Trainingsunterlagen
- > Teilnahmebescheinigung

Dauer: 8 Stunden / Preis: 349,- €

Durchführung
nur Online



Anmeldung: coreum.de/akademie/oe-rh



Kommunikation und Führung Grundlagen

Man kann nicht nicht kommunizieren

Hier lernst du die Grundlagen von Führung und Kommunikation kennen, die vor allem im gewerblichen Bereich hilfreich und wichtig sind. Du lernst deine „Rolle“ als Führungskraft klar zu besetzen und dich in das Team zu integrieren.

Zielgruppe: Führungskräfte im gewerblichen Bereich

Teilnehmer: 8-12

Inhalte:

- > Rolle der Führungskraft
- > Kommunikation anhand der Transaktionsanalyse
- > Delegation von Aufgaben
- > Konfliktmanagement
- > Professionell Feedback geben

Nutzen:

- > Sicherheit in der Führungsrolle
- > Professionell mit Mitarbeitern und Kollegen kommunizieren können
- > Mitarbeiterzufriedenheit und Produktivität steigern

Trainingspaket:

- > Begleitende Unterlagen
- > Verpflegungspaket 4
- > Teilnahmebescheinigung
- > Hotelübernachtung optional buchbar



Dauer: 2 Tage / Preis: 1.399,- €

Anmeldung: coreum.de/akademie/og-kf



Stressmanagement

Grundlagen

Balance finden

Tauche ein in die Welt des Stressmanagements und entdecke Wege, um den alltäglichen Stress zu bewältigen. In unserem Seminar lernst du nicht nur die Ursachen von Stress kennen, sondern auch dessen Warnzeichen. Erfahre mehr über die vielfältigen Auswirkungen von Stress auf deine körperliche und mentale Gesundheit. Darüber hinaus entdeckst du, welche Alltagsfaktoren sowohl positiv als auch negativ auf deinen Stresslevel wirken können.

Zielgruppe: Führungskräfte, Bildungshungrige

Teilnehmer: 8-12

Inhalte:

- > Ursachen von Stress
- > Stress erkennen
- > Auswirkungen von Stress
- > Alltagsfaktoren

Nutzen:

- > Bessere Balance zwischen Arbeit und Privatleben erreichen
- > Gesundheitsförderung
- > Erhöhte Produktivität
- > Verbesserte emotionale Stabilität
- > Konfliktvermeidung und -bewältigung
- > Selbstreflexion und persönliches Wachstum
- > Langfristige Stressprävention

Trainingspaket:

- > Verpflegungspaket 3
- > Hotelübernachtung optional buchbar

Dauer: 1 Tag / Preis: 699,- €



Anmeldung: coreum.de/akademie/og-sm



Individualtraining: Was immer dein Herz begehrt

Du hast ganz spezielle Anforderungen an ein Training für dein Team, aber bislang verstand niemand deine Bedürfnisse? Dann lass uns reden! Wir bieten dir ganz auf deine Wünsche angepasste Schulungen. Top ausgestattete Schulungsräume und Werkstätten in modernem Ambiente bieten deinem Team die passende Umgebung zum Lernen. Unser Maschinenpark ist auf dem neusten Stand der Technik und in unseren zahlreichen Demobaustellen lassen sich realitätsnahe Situationen – auch wie sie bei dir vorkommen – nachstellen. Wenn du eine eigene Maschine mitbringen willst, ist dies ebenfalls möglich. Unsere professionell geschulten Trainer und Anwendungsberater stehen dir jederzeit zur Verfügung.

Für deine Schulung bei uns kannst du entweder aus den vorbereiteten Modulen wählen und dein Training selbst zusammenstellen oder dir von unserer Akademie ein individuelles Programm erarbeiten lassen.

Hier kommst du zur Modulübersicht:
coreum.de/akademie/module



Sicher unterwegs im innerbetrieblichen Transport – der Staplerschein

Für die Bedienung eines Flurförderzeugs benötigt man die entsprechende Staplerschein-Prüfung. Wir machen dich in einem 2-Tages-Intensivprogramm fit und sicher im Umgang mit Gabelstaplern für den innerbetrieblichen Transport.



Anwendungstalente



Technikliebhaber



Bildungshungrige

Inhalt:

- > Sicherheitsunterweisung nach DGUV 308-001 und 308-009
- > Unfallverhütung
- > Betriebssicherheitsprüfung
- > Betrieb & Verkehr
- > Stapeln von Lasten
- > Standsicherheit
- > Traglastdiagramm
- > praktische Einweisung und Übung
- > Arbeitsroutinen und Techniken

Dauer: 2 Tage

Der richtige Umgang mit vollhydraulischen Schnellwechslern

DIE sichere Verbindung zwischen Maschine und Anbaugerät. Wie kann diese gepflegt bzw. gewartet werden? Worauf musst du im täglichen Umgang achten? All das wird in dem Modul Schnellwechsler behandelt. Die Trainer sind speziell vom Hersteller geschult und vermitteln in Theorie und Praxis den nötigen Umgang mit dem Schnellwechsler.



Anwendungstalente

Inhalt:

- > Sicherheitseinrichtungen
- > Wartung und Pflege
- > Praxisübungen

Nutzen:

- > Weniger Verschleiß
- > Weniger Schäden
- > Sicherer Umgang

Dauer: 2 bis 6 Stunden

Sicher unterwegs nach DGUV

Hier werden wichtige Kenntnisse und Fertigkeiten erlernt, die nicht nur die persönliche Sicherheit am Arbeitsplatz erhöht, sondern auch dazu beiträgt, Haftungsrisiken für das Unternehmen zu minimieren. Diese Schulung ist ein unverzichtbarer Schritt, um die Anforderungen der gesetzlichen Vorschriften zu erfüllen und Arbeitsprozesse effizienter zu gestalten.



Anwendungstalente

Inhalt:

- > DGUV R 100-500
- > Arbeitsschutz

Nutzen:

- > Jährliche Unterweisung in der DGUV R 100-500
- > Sensibilisierung für Arbeitssicherheit

Dauer: 2 Stunden

Maschinensicherheit

Die DGUV Regel 100-001 „Grundsätze der Prävention“ schreibt eine jährliche Unterweisung nach der Gefährdungsbeurteilung vor. Die jährliche Schulung von Mitarbeitern im Bereich Maschinensicherheit ist aus verschiedenen Gründen wichtig: Aktualisierung von Wissen, Unfallprävention, gesetzliche Anforderungen, Haftung und Verantwortung sowie Effizienz und Produktivität. Damit befassen wir uns zusammen in diesem Modul, um Unfälle zu verhindern und die Sicherheit am Arbeitsplatz zu fördern.



Anwendungstalente

Inhalt:

- > Unfallprävention
- > Haftungsregelungen
- > Gesetzliche Anforderungen
- > Benutzung der Maschine nach Herstellersicherheit

Nutzen:

- > Erfüllung der jährlichen Pflichtunterweisung nach DGUV Regel 100-001

Dauer: 1 Stunde

Verlängere den Lebenszyklus deiner Maschine – mit der richtigen Wartung und Pflege

Mangelnde Wartung und Pflege führen dazu, dass sich der Zustand der Maschine schneller verschlechtert als nötig und gegebenenfalls unnötige Kosten und Ausfallzeiten anfallen. In diesem Modul zeigen wir dir, auf was du zu achten hast und wie du dies vermeiden kannst.



Anwendungstalente

Inhalt:

- > Tägliche Inspektion der Maschine
- > Tägliche Wartung und Pflege

Nutzen:

- > Weniger Verschleiß an der Maschine
- > Weniger Schäden an der Maschine
- > Wichtige Informationen zu den Betriebsstoffen

Du hast die Wahl:

- > Auf welche Maschinen geschult wird
- > Den Anteil an Theorie- und Praxiseinheiten

Dauer: 1,5 Stunden

Tipps und Tricks für den täglichen Umgang mit deiner Maschine

Wer seine Maschine in jeder Situation im Griff haben möchte, der muss dies üben und auch austesten. Je nach Bedarf werden verschiedene Situationen aus dem Arbeitsalltag nachgestellt, diese analysiert und du übst den richtigen und effizienten Umgang mit der Maschine.



Anwendungstalente

Inhalt:

- > Aufgaben aus der Praxis in einer unserer Demobaustellen

Nutzen:

- > Den praktischen Umgang mit der Maschine erlernen
- > Weniger Schäden
- > Weniger Verschleiß

Du hast die Wahl:

- > Auf welche Maschinen geschult wird
- > Den Anteil an Theorie- und Praxiseinheiten
- > Die Dauer des Moduls

Dauer: 2 Stunden bis 4 Tage

Die richtige Ladungssicherung – sicher unterwegs mit deiner Fracht

Jede Person, die etwas verlädt, ist ein Verloader. Hier werden dir rechtliche Grundlagen zur Ladungssicherung erläutert. Dieses Modul ergänzt sich gut mit dem Modul MG-VO



Anwendungstalente

Inhalt:

- > Rechtliche Einblicke in die Ladungssicherung
- > Worauf man bei Ladungssicherung achten muss

Nutzen:

- > Sensibilisierung beteiligter Personen beim Verladen
- > Weniger Schäden während des Verladens und dem Transport der Ladung

Dauer: 45 Min.

Fit im Verkehr – die Straßenverkehrsordnung (StVO) richtig verstehen

Geschlossen, teilöffentlich und öffentliche Gelände – was ist das? Welchen Führerschein brauche ich wann und wofür? Solche Fragen werden wir hier gemeinsam behandeln. Dieses Modul ergänzt sich gut mit dem Modul MG-LS



Anwendungstalente

Inhalt:

- > StVO auf dem Gelände und auf der Straße
- > Anforderungen an Maschinen, Bediener und Betreiber

Nutzen:

- > Rechtssicherer Umgang mit Maschinen im Straßenverkehr

Dauer: 45 Min.

Effizientes Fahren – entdecke das Sparpotenzial für deine Umschlagmaschine

Wie können Betriebsstoffe eingespart werden? Ist es möglich die Arbeitsabläufe zu optimieren? In diesem Modul zeigen wir dir, wann z.B. der ECO-Modus sinnvoll ist und was er überhaupt mit deiner Maschine macht. Über dieses Modul kannst du richtig Kosten einsparen.



Anwendungstalente

Inhalt:

- > Power/ECO Mode
- > Positionierung der Maschinen
- > Grundlagen effizientes Fahren
- > Praxis an der Maschine mit effizientem Fahren

Nutzen:

- > Einsparung an Betriebsstoffen
- > Größerer Werterhalt der Maschinen
- > Zeitersparnis bei der Arbeit

Du hast die Wahl:

- > Auf welche Maschinen geschult wird: Industrieradlader oder Umschlagbagger
- > Den Anteil an Theorie- und Praxiseinheiten

Dauer: 2 Stunden

Trainiert, geprüft, bestanden – dein Befähigungsnachweis

Um eine Erdbewegungsmaschine zu führen, schreibt die DGUV einen Befähigungsnachweis vor. Hier wird in mindestens je acht Lerneinheiten (1 LE=45min) Theorie und Praxis mit abschließender bestandener schriftlicher und praktischer Prüfung die Befähigung nachgewiesen.



Anwendungstalente

Inhalt:

- > Mindestens 8 LE Theorie, individuell gestaltbar
- > Mindestens 8 LE Praxis, individuell gestaltbar
- > In diesem Modul sind die Module MG-DG sowie MG-SM integriert

Nutzen:

- > Schriftlicher Befähigungsnachweis
- > Du wirst die Mindestanforderung zum Führen der Maschine erreichen

Du hast die Wahl:

- > Auf welche Maschinen geschult wird
- > Den Anteil an Theorie- und Praxiseinheiten
- > Die Dauer des Moduls

Dauer: Mind. 2 Tage

Schlupf, Kette, Haken – die Maschine im Last-/Hebebetrieb

Welche technischen Anforderungen muss die Maschine erfüllen, um in den Last-/ Hebebetrieb gehen zu dürfen? Was ist das richtige Anschlagmittel? Welche Anforderungen haben die Anschlagmittel? All dies wird in diesem Modul erarbeitet.



Anwendungstalente

Inhalt:

- > Welche Anforderungen werden an die Maschine gestellt
- > Auf was ist im Last-/ Hebebetrieb zu achten

Nutzen:

- > Sicherer Umgang mit der Maschine im Last-/ Hebebetrieb
- > Weniger Unfälle durch Kenntnisnahme der Anforderungen und Vorschriften

Dauer: 45 Min.

Gib Gummi – Reifenkunde

Welcher ist der richtige Reifen auf meiner Maschine und welche Handhabung muss ich beachten? Solche Fragen werden in diesem Modul erläutert. Mit einem guten Wissenstand über die gefahrenen Reifen verfügst du über das Potential, um deine Kosten zu senken.



Anwendungstalente



Technikliebhaber

Inhalt:

- > Welcher Reifen ist für welchen Einsatz gedacht
- > Welcher Reifendruck ist der richtige
- > Schäden an Reifen erkennen und vermeiden

Nutzen:

- > Kostenersparnis durch höhere Effizienz
- > Weniger Schäden an Reifen und Felgen

Dauer: 45 Min.

Wenn Training richtig Spaß macht.



Von Ampere bis Volt – elektrotechnische Grundlagen für Wartungspersonal

Eine Baumaschine ist ein komplexes elektronisches System. Was kann der Anwender noch selbstständig warten und reparieren? Wie funktioniert das Zusammenspiel der Technik und wie kann ich Fehler erkennen, die ich selbst reparieren kann?



Anwendungstalente



Technikliebhaber

Inhalt:

- > Spannungserzeugung
- > Spannungsverteilung
- > Vernetzung von Baugruppen
- > Schäden erkennen

Nutzen:

- > Kleinere Reparaturen selbst durchführen
- > Servicetechniker verstehen
- > Ausfallkosten vermeiden

Dauer: 4 Stunden

Unter Strom – bedienen von Hochvolt-Baumaschinen (Qualifikationsstufe S)

Elektrisch betriebene Baumaschinen trifft man in der Praxis immer öfter an. Um diese Maschinen betreiben zu dürfen, solltest du als Bediener über die Besonderheiten dieser Maschinen informiert sein.



Anwendungstalente



Technikliebhaber

Inhalt:

- > Besonderheiten LiPo Energieträger
- > Neue Bedienelemente und Warnschilder
- > Vorbereitung der Baustelle für die E-Maschinen
- > Nutzen bekannter Wartungspunkte

Nutzen:

- > Qualifikation zum Führen von Hochvolt-Maschinen
- > Kleinere Wartungsarbeiten selbst durchführen
- > Verschleiß am LiPo Energieträger minimieren

Dauer: 1,5 Stunden

Sicher im Umgang mit HV-Systemen – Fachkunde für Hochvolt-Baumaschinen (Qualifikationsstufe 1S)

Um Wartungen an Hochvolt-Baumaschinen durchführen zu dürfen, musst du als Techniker eine Mindestqualifikation nachweisen können. In diesem Lehrgang wirst du über die Gefahren der Hochvolttechnik aufgeklärt und bekommst anschaulich erklärt, was du selbst darfst und was du auf keinen Fall machen solltest.



Anwendungstalente



Technikliebhaber

Inhalt:

- > Bedienen der Fahrzeuge
- > Der Energieträger LiPo-Batterie
- > Die Gefahren der Hochvolt-Baumaschine
- > Erkennen der HV-Komponenten
- > Außerbetriebnahme HV-System
- > Was tun im Notfall

Nutzen:

- > Qualifikation zum durchführen einfacher Wartungen an Hochvolt-Maschinen
- > Verschleiß am LiPo-Energieträger und an der Maschine minimieren
- > Kennen und erkennen der HV-Gefahren
- > Wissen, was im Schadensfall zu tun ist

Dauer: 4 Stunden

Gelassen durch den Alltag – Stressmanagement Grundlagen

In diesem Modul geht es um Stress und wie man ihn bewältigen kann. Lerne die Ursachen und Symptome von Stress kennen und dessen Warnzeichen. Entdecke die Auswirkungen von Stress auf deine Gesundheit und lerne, wie bestimmte Alltagsfaktoren deinen Stresslevel beeinflussen können.



Anwendungstalente



Technikliebhaber



Bildungshungrige

Inhalt:

- > Ursachen von Stress verstehen
- > Eigene Stresswarnzeichen wahrnehmen
- > Auswirkung von Stress auf den Körper
- > Alltäglich Faktoren, die sich auf den Stresslevel auswirken

Nutzen:

- > Stressreduktion
- > Stressprävention
- > Gesundheitsförderung
- > Verbesserte emotionale Stabilität
- > Konfliktvermeidung
- > Selbstwahrnehmung optimieren

Dauer: 1,5 Stunden

Erfolgreich arbeiten, positiv denken – Denkstrukturen transformieren

Erforsche die Gedankenkontrolle und Glaubenssätze im beruflichen Umfeld. Überwinde negative Denkmuster effektiv und stärke deine Denkweise für beruflichen Erfolg. Entdecke praktische Werkzeuge und Strategien, um konstruktive Glaubenssätze zu entwickeln.



Anwendungstalente



Technikliebhaber



Bildungshungrige

Inhalt:

- > Analyse der eigenen Denkmuster
- > Techniken zur Überwindung negativer Überzeugungen
- > Praktische Übungen zur Anwendung des Gelernten

Nutzen:

- > Steigerung des Selbstvertrauens
- > Verbesserte Zielerreichung
- > Stärkere Resilienz
- > Stressprävention
- > Erreichung beruflicher Ziele

Dauer: 1,5 Stunden

Effektive Entspannungstechniken für den Arbeitsalltag – praktische Stressbewältigung

Erlerne praktische und leicht anwendbare Entspannungstechniken, die dir helfen, mit Anspannung im beruflichen Kontext besser umzugehen.



Anwendungstalente



Technikliebhaber



Bildungshungrige

Inhalt:

- > Analyse von stressigen Faktoren im beruflichen Umfeld
- > Kenntnisse über effektive Entspannungstechniken erlangen
- > Fähigkeit entwickeln, Entspannungsverfahren im Arbeitsalltag erfolgreich einzusetzen

Nutzen:

- > Stressreduktion
- > Verbesserte Konzentration
- > Anspannung reduzieren
- > Steigerung der mentalen Leistungsfähigkeit
- > Gelassenheit in Drucksituationen

Dauer: 2 Stunden

Sicherheit gewinnen – Umgang mit emotionalen Drucksituationen

Emotionale Belastungen und hoher Druck können zu einer großen Herausforderung werden. Lerne Techniken kennen, die es dir ermöglichen, diese erfolgreich zu bewerkstelligen.



Anwendungstalente



Technikliebhaber



Bildungshungrige

Inhalt:

- > Erkennen der Einflussfaktoren auf emotionale Drucksituationen
- > Neurobiologie emotionaler Probleme
- > Erlernen von Techniken zur Emotionsregulation

Nutzen:

- > Verbesserte Leistungsfähigkeit
- > Erhöhte Resilienz
- > Verbessertes Umgang mit Drucksituationen
- > Verbesserte emotionale Selbstkontrolle

Dauer: 1,5 Stunden

Starkes Auftreten für Maschinisten – selbstsicher und überzeugend kommunizieren

Das Seminar richtet sich speziell an Maschinisten, die in ihrer beruflichen Tätigkeit häufig mit wortgewandten Auftraggebern konfrontiert sind. Egal ob es darum geht, Anweisungen zu geben, Probleme zu lösen oder Bedenken zu äußern - eine klare und überzeugende Kommunikation spielt eine entscheidende Rolle für das Arbeitsumfeld eines Maschinisten. Dieses Modul bietet die Möglichkeit, die kommunikativen Fähigkeiten gezielt weiterzuentwickeln und selbstbewusst aufzutreten, was zu einem reibungsloseren Arbeitsablauf beiträgt.



Anwendungstalente

Inhalte:

- > Analyse der individuellen Kommunikationsmuster und Stärken
- > Selbstreflexion und Selbstwahrnehmung in Bezug auf das Auftreten und die Kommunikation
- > Nonverbale Kommunikation und Körpersprache bewusst einsetzen
- > Umgang mit schwierigen Gesprächssituationen und Konflikten

Nutzen:

- > Steigerung des Selbstvertrauens und des persönlichen Auftretens
- > Effektivere Kommunikation mit Auftraggebern, Kollegen und Vorgesetzten
- > Bessere Verständigung und Zusammenarbeit im beruflichen Umfeld
- > Fähigkeit, klare Anweisungen zu geben und Bedenken souverän zu äußern
- > Verbesserte Konfliktlösungskompetenz und professionelles Auftreten in schwierigen Gesprächssituationen

Dauer: 2 Stunden



Weil wir gemeinsam mehr bewirken!

Das ist der Coreum Circle. Dort, wo herkömmliche Mittel und Möglichkeiten nicht ausreichen, bieten wir eine Perspektive. Unsere Mitglieder und deren Erfahrungen in den unterschiedlichsten Branchen helfen mit neuen Technologien und Hands-on-Mentalität. So entstehen Lösungen, die weit über finanzielle Hilfen hinausreichen. Der Coreum Circle ist eine starke Community, die da unterstützt, wo sie gebraucht wird - bei Menschen in Not. Miteinander und füreinander gesellschaftliche Verantwortung zu übernehmen - dafür suchen wir begeisterte Mitstreiter!

www.coreum.de/circle



COREUM
CIRCLE
Stiftungsverein e.V.

Melde dich jetzt an und komm in unseren Kreis!

Bitte ausschneiden und ausgefüllt per Post zurück an:
Coreum Circle Stiftungsverein e.V.
Helmut-Kiesel-Straße 2
64589 Stockstadt am Rhein

Oder ausgefüllt per E-Mail an:
circle@coreum.de

Mitgliedsantrag (Bitte leserlich ausfüllen)

Name, Vorname* _____

Firma*: _____ Geburtsdatum: _____

Straße*: _____

PLZ/Ort*: _____

E-Mail*: _____

Telefon*: _____ Branche: _____

Jahresbeiträge (Zutreffendes bitte ankreuzen):

- Schüler, Auszubildende, Studenten 15,00 €
- Erwachsene: 30,00 € oder eigener Betrag: _____ €
- Juristische Personen mind. 500,00 € oder eigener Betrag: _____ €

Ort, Datum _____ Unterschrift (bei Minderjährigen die Erziehungsberechtigten)

*Alle mit einem Sternchen gekennzeichneten Felder sind Pflichtfelder.

SEPA-Lastschriftmandat (wiederkehrende Zahlungen)

Gläubiger-Identifikationsnummer: DE53ZZZ00002581252 Mandatsreferenz: (Jahresbeitrag - Mitglieds-Nr.)

Ich ermächtige den Coreum Circle Stiftungsverein e.V., Zahlungen von meinem Konto mittels Lastschrift einzuziehen. Zugleich weise ich mein Kreditinstitut an, die vom Coreum Circle Stiftungsverein e.V. auf mein Konto gezogenen Lastschriften einzulösen. Hinweis: Ich kann innerhalb von acht Wochen, beginnend mit dem Belastungsdatum, die Erstattung des belasteten Betrages verlangen. Es gelten dabei die mit meinem Kreditinstitut vereinbarten Bedingungen.

Kreditinstitut: _____ BIC: _____

Kontoinhaber: _____

IBAN: _____

Die Daten werden zur Vereinsverwaltung auf elektronischen Datenträgern während der Mitgliedschaft gespeichert.

Ort, Datum _____ Unterschrift (bei Minderjährigen die Erziehungsberechtigten)

(Bei Minderjährigen ist die Unterschrift des/r Erziehungsberechtigten zwingend erforderlich. Mit der Unterschrift erklärt/en sich der/die Erziehungsberechtigte/n bereit, die Beitragszahlung bis zur Volljährigkeit des Kindes zu übernehmen). Erfolgt der Vereinseintritt bzw. -austritt unterjährig, ist ein Jahresbeitrag fällig.

Wir versichern Ihnen, dass Ihre persönlichen Daten ausschließlich für Vereinszwecke verwendet und nicht an Dritte weitergeleitet werden.



Du bist okay, ich bin okay – effektiv bei Konflikten vermitteln

In diesem Seminar lernst du, wie du erfolgreich in Streitgesprächen vermitteln kannst. Erfahre, was Konflikte sind und wie sie mit unerfüllten Bedürfnissen in Verbindung stehen. Darüber hinaus werden wir uns mit den verschiedenen Ebenen der Kommunikation befassen und dir ein Schlichtungsmodell vermitteln, das dir dabei hilft, Konflikte konstruktiv zu lösen.



Anwendungstalente



Technikliebhaber



Bildungshungrige

Inhalt:

- > Konfliktverständnis entwickeln
- > Zusammenhang von Bedürfnissen und Konflikten vermitteln
- > Vermittlung in Streitgesprächen
- > Modell zu Schlichtung von Konflikten

Nutzen:

- > Erfolgreiche Vermittlung in Streitgesprächen
- > Verbesserte Kommunikation
- > Erhöhte Konfliktkompetenz
- > Höhere Führungsqualitäten (bei Führungskräften)

Dauer: 2 Stunden

Der Kunde ist König – Kunden verstehen und erfolgreich agieren

Möchtest du deine Kunden besser verstehen und erfolgreich mit ihnen agieren? Tauche ein in die spannende Welt der Kundendynamik und lerne, wie du deine Kunden gezielt ansprechen, ihre Bedürfnisse erkennen und eine langfristige Bindung aufbauen kannst. Während des Seminars erfährst du, wie du Verkaufs- und Kommunikationsstrategien an die individuellen Persönlichkeiten deiner Kunden anpassen und somit dein Geschäftspotenzial maximieren kannst.



Anwendungstalente



Technikliebhaber



Bildungshungrige

Inhalt:

- > Einführung in die Psychologie des Kundenverhaltens
- > Kundenpersönlichkeiten erkennen und typische Verhaltensmuster verstehen
- > Kundenbedürfnisse und Motivationen identifizieren
- > Kommunikationsstrategien für unterschiedliche Kundentypen
- > Aufbau einer nachhaltigen Kundenbeziehung

Nutzen:

- > Verbesserte Kundenbeziehung und Zufriedenheit
- > Erhöhte Verkaufseffizienz
- > Steigerung der Kundenbindung

Dauer: 2 Stunden

Angstfrei im Fokus – Selbstsicherheit als Führungskraft stärken

Dieses Kurzseminar bietet dir als Führungsperson die Möglichkeit, deine Ängste zu erkennen, zu überwinden und deine Selbstsicherheit zu stärken. Durch die gezielte Schulung von Techniken und Strategien kannst du deine Präsenz und Ausstrahlung als Führungskraft steigern und erfolgreich im Fokus stehen. Nutze diese Chance, um Ängste zu überwinden, dein Selbstbewusstsein zu stärken und als selbstsichere Führungsperson im Baugewerbe erfolgreich zu agieren.



Bildungshungrige

Inhalt:

- > Analyse der individuellen Ängste und Auswirkungen auf die Führungskompetenz
- > Techniken zur Überwindung von Ängsten und Steigerung des Selbstvertrauens
- > Übungen zur Verbesserung der Präsenz
- > Entwicklung positiver Glaubenssätze für mehr Selbstsicherheit

Nutzen:

- > Erhöhte Selbstsicherheit in der Führungsrolle
- > Verbesserte Präsenz
- > Steigerung des persönlichen Wohlbefindens und der Zufriedenheit im beruflichen Setting

Dauer: 2,5 Stunden



COREUM BITS AND MACHINES DIE ZUKUNFTSKONFERENZ

BAM

Wir beleuchten gemeinsam die Themen
Mensch, Nachhaltigkeit und Vernetzung

- > in Impulsvorträgen und bei Live-Demos
- > bei Podiumsdiskussionen
- > im Austausch unter Branchenkollegen
- > für die Bau- und Recyclingbranche

JETZT TICKET SICHERN: [BITSANDMACHINES.DE](https://bitsandmachines.de)

28.02. – 29.02.24



Trainings als Teamevent nutzen und den Teamzusammenhalt stärken

Erlebe unvergessliche Teamevents im Coreum

Möchtest du das Potential deines Teams entfesseln? Suchst du nach einem außergewöhnlichen Ort, um eure Zusammenarbeit zu stärken? Dann ist das Coreum der perfekte Ort für dich! Hier findest du eine breite Palette an Teamaktivitäten, die von einfachen, kurzen Spielen bis hin zu halbtägigen Maßnahmen zur Förderung der Kommunikation und Führung reichen.

Unser Angebot ist so vielfältig wie deine Anforderungen. Egal, ob du nach spaßigen und unterhaltsamen Aktivitäten suchst oder nach intensiven Herausforderungen, die den Teamgeist stärken – wir haben alles, was du brauchst. Unsere professionellen Trainer stehen bereit, um dein Team zu motivieren, zu inspirieren und zu unterstützen.

Das Coreum bietet eine einzigartige Kulisse für deine Teamaktivitäten. Als Teil der Baubranche ist es nicht nur ein Ort, an dem beeindruckende Baumaschinen ausgestellt sind, sondern auch ein Ort, an dem diese Maschinen in dein Teamerlebnis integriert werden können. Stelle dir vor, wie du und dein Team sich mit Baggern, Kranen und anderen beeindruckenden Geräten auseinandersetzen, um Herausforderungen zu bewältigen und Zusammenarbeit zu fördern. Das Coreum ermöglicht es euch, eure Führungsqualitäten und Kommunikationsfähigkeiten in einer einzigartigen und aufregenden Umgebung zu entwickeln.

Egal, ob du ein kleines Team oder eine große Gruppe hast, wir können maßgeschneiderte Programme für dich entwerfen. Unsere erfahrenen Eventplaner helfen dir dabei, die perfekte Teamerfahrung zu gestalten, die genau auf deine Bedürfnisse und Ziele zugeschnitten ist.

Investiere in die Entwicklung deines Teams und erlebe unvergessliche Momente im Coreum. Vereine Kräfte, baue Vertrauen auf und verbessere die Zusammenarbeit – alles in einer Umgebung, die deine Teammitglieder inspirieren wird.

Bereit für das Teamerlebnis deines Lebens? Kontaktiere uns noch heute, um weitere Informationen zu erhalten und dein maßgeschneidertes Teamprogramm im Coreum zu buchen.



Deine Coreum Akademie.



Merle-Johanna Brück
Leiterin Coreum Akademie



Nicole Diebold
Referentin Online Lernen



Bettina Bandat
Seminarorganisation



Bettina Pezold
Seminarorganisation



Markus Marquardt
Trainer



Markus Stegmüller
Trainer



Thorsten Merz-Mantwill
Trainer



Armin Duhme
Anwendungsberater



Christian Föhrenbach
Anwendungsberater



Marco Weber
Anwendungsberater



Thomas Ott
Anwendungsberater

**Du hast Fragen oder brauchst
weitere Infos. Ruf gerne direkt
an oder schick uns eine E-Mail.**

Weitere Infos:
coreum.de/akademie

Akademie direkt anrufen:
+49 6158 60 84 4100

Oder auch gerne per E-Mail kontaktieren::
akademie@coreum.de

Coreum GmbH
Helmut-Kiesel-Str. 2
64589 Stockstadt / Rhein
Deutschland

www.coreum.de/akademie
akademie@coreum.de
Tel: +49 6158 6084 0

